

新築賃貸マンション
カーサスプレッディッド
恵比寿1丁目

JR山手線『恵比寿』駅徒歩8分 メトロ日比谷線『恵比寿』駅徒歩10分

物件概要

- 所在地／渋谷区恵比寿1-32-7
- 構造／RC造地上10階建
- 築年月／2019年6月
- 間取／1R、1LDK、2LDK
- 入居日／即日

賃貸条件

- 敷金／1ヶ月分 ■礼金／1ヶ月分
- 管理費／1R:10,000円、1LDK:15,000円 2LDK:20,000円
- 更新料／新賃料の1ヶ月分
- 契約期間／2年間
- 当社指定保険／チャブ保険(2年間契約)
《地震保険有り無し、どちらかお選びください》

- 【40㎡以下】
無しなら17,000円、有りなら23,000円
- 【40㎡以上】
無しなら21,000円、有りなら29,000円
- 短期解約違約金／1年未満の解約は、月額賃料及び管理費の2ヶ月分相当額がかかります
- ※民泊禁止

設備

- ◎オートロック ◎エレベーター ◎エアコン
- ◎IHコンロ ◎温水洗浄便座 ◎浴室乾燥機
- ◎独立洗面台 ◎追い焚き ◎Bフレツ ◎CATV
- ◎モニター付インターホン ◎CS(アンテナ)
- ◎BS(有料、CATVで視聴。1,900円～)
- ◎玄関人感センサーライト ◎宅配ボックス

駐輪場・バイク置場

- 駐輪場／33台、登録料500円、(上段200円、下段300円)
- バイク置場／4台、使用料月々5,000円+消費税
サイズの目安 2,000mm×735～800mm



701号室モデルルーム



701号室モデルルーム



701号室モデルルーム



701号室モデルルーム



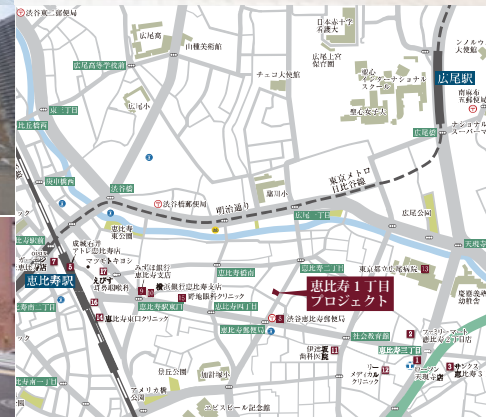
LIFE INFORMATION

●ショッピング

- アトレ恵比寿 徒歩8分(約571m)
- 恵比寿ガーデンプレイス..... 徒歩9分(約712m)
- 広尾プラザ 徒歩12分(約881m)
- 代官山蔦谷書店 徒歩23分(約1,800m)

●病院

- 東京都立広尾病院 徒歩10分(約779m)



株式会社DRマネージメント

東京都知事免許(3)第86201号
〒107-0052 東京都港区赤坂1-11-28 M-City 赤坂一丁目ビル3階
【営業時間】9:30～19:00(土日祝も営業)

お申込書類はHPからダウンロードをお願いいたします。https://www.d-r-m.jp/

Tel. 03-5570-5171

【Mail】app@d-r-m.jp

【営業時間外携帯】080-1283-9900

Fax. 03-5570-5172

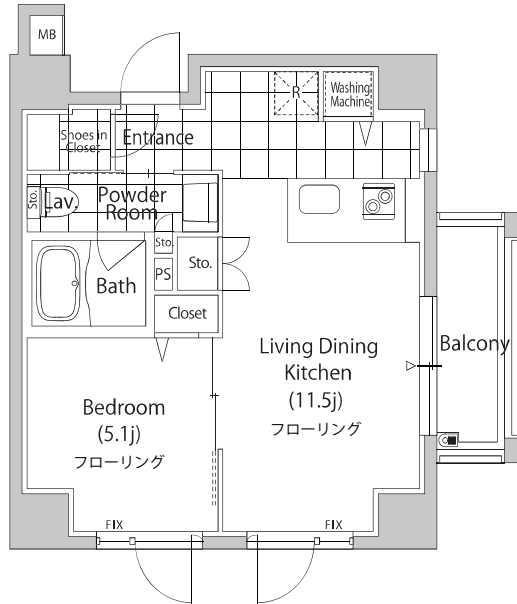
■取引態様 (代理)

■手数料

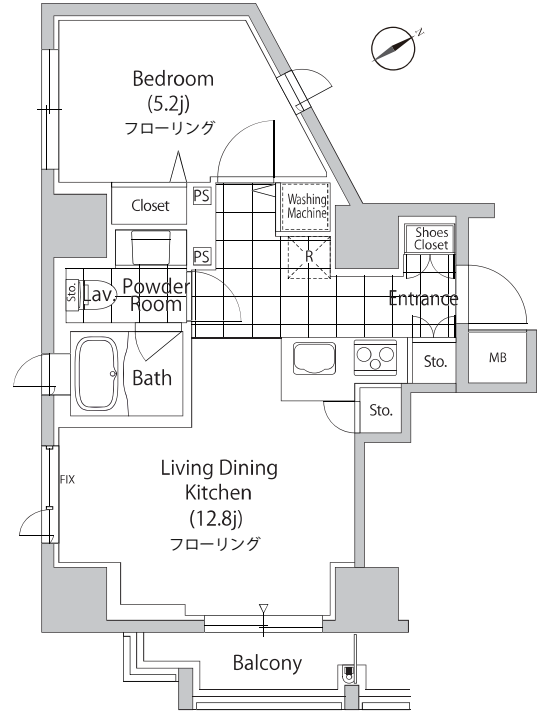
AD100(1Rは対象外) ※申込み内容に虚偽が発覚した場合ADの支払は出来かねますので予めご了承下さい

借主の手数料	100%
保証会社の手数料	100%

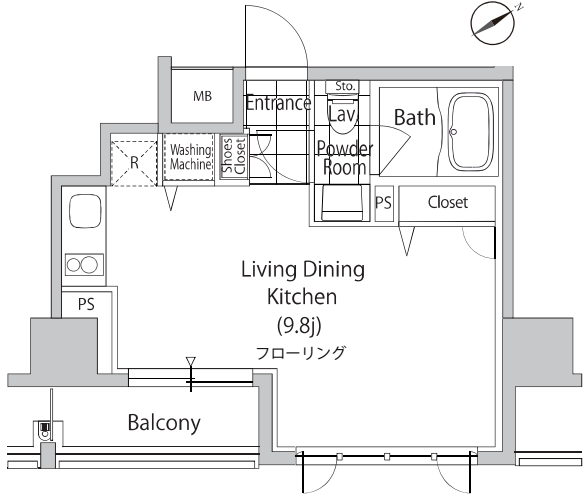
Aタイプ (1LDK)
204~704号室
専有面積 38.46㎡



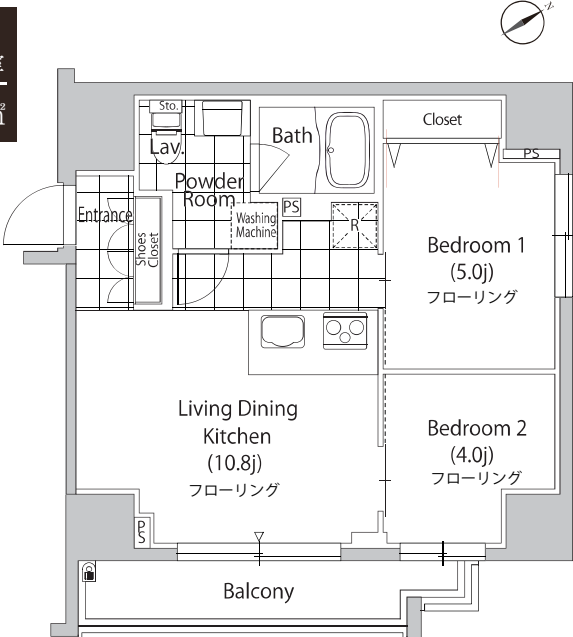
Bタイプ (1LDK)
201~1001号室
専有面積 40.85㎡



Cタイプ (1R)
202~1002号室
専有面積 26.40㎡



Dタイプ (2LDK)
203~1003号室
専有面積 44.58㎡



ペット飼育可

敷金2ヶ月分、礼金1ヶ月分、償却1ヶ月分
猫か小型犬(体高50cm且つ体重10kg以下)のどちらか
2頭まで飼育可

賃料表

別途管理費【1R】10,000円 【1LDK】15,000円 【2LDK】20,000円

	1LDK[Atype]	1LDK[Btype]	1R[Ctype]	2LDK[Dtype]
10F		1001号室 済	1002号室 済	1003号室 済
9F		901号室 済	902号室 済	903号室 済
8F		801号室 済	802号室 済	803号室 済
7F	704号室 済	701号室 済	702号室 済	703号室 済
6F	604号室 済	601号室 済	602号室 済	603号室 済
5F	504号室 済	501号室 済	502号室 済	503号室 済
4F	404号室 済	401号室 済	402号室 済	403号室 済
3F	304号室 賃料 2 申込あり 0円	301号室 賃料 2 申込あり 0円	302号室 済	303号室 済
2F	204号室 賃料 モデルルーム 209,000円	201号室 賃料 2 申込あり 0円	202号室 済	203号室 済
1F	駐輪場 バイク置場	店舗2 済	エントランス	店舗1 済
	南西向き		南東向き	

保証人不要システム



【アイスマイル+プラス】なら賃料保証と家財保険のセットをお手持ちのクレジットカードで決済可
(クレジットカードがない場合はご利用不可)保証料月々払いプラン: 初回保証料無料、月額賃料等の
4.25%+700円
その他、指定口座からの引き落としご利用の方は、【オリコフォレントインシュア】初回保証委託料は
賃料等の1ヶ月分、1年毎に1万円の保証委託料がかかります

※建築中につき、間取や設備に変更の可能性がございます。予めご了承ください。